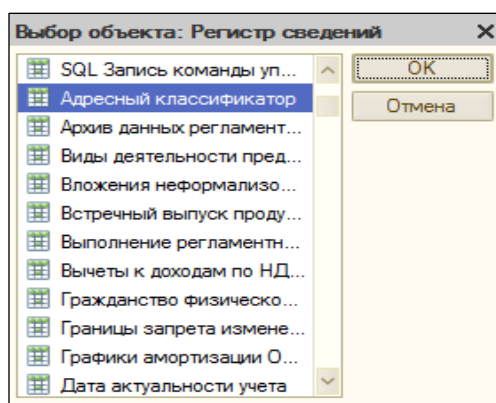
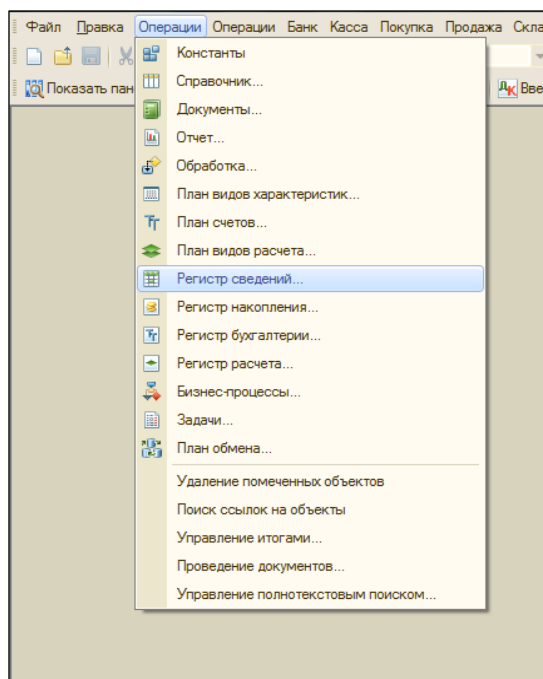


Инструкция по загрузке адресного классификатора (КЛАДР)

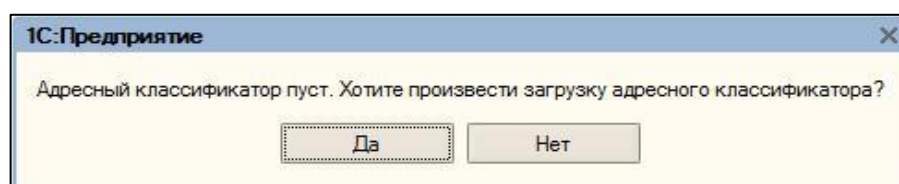
Адресный классификатор предназначен для правильного и быстрого заполнения адреса.

Порядок загрузки адресного классификатора

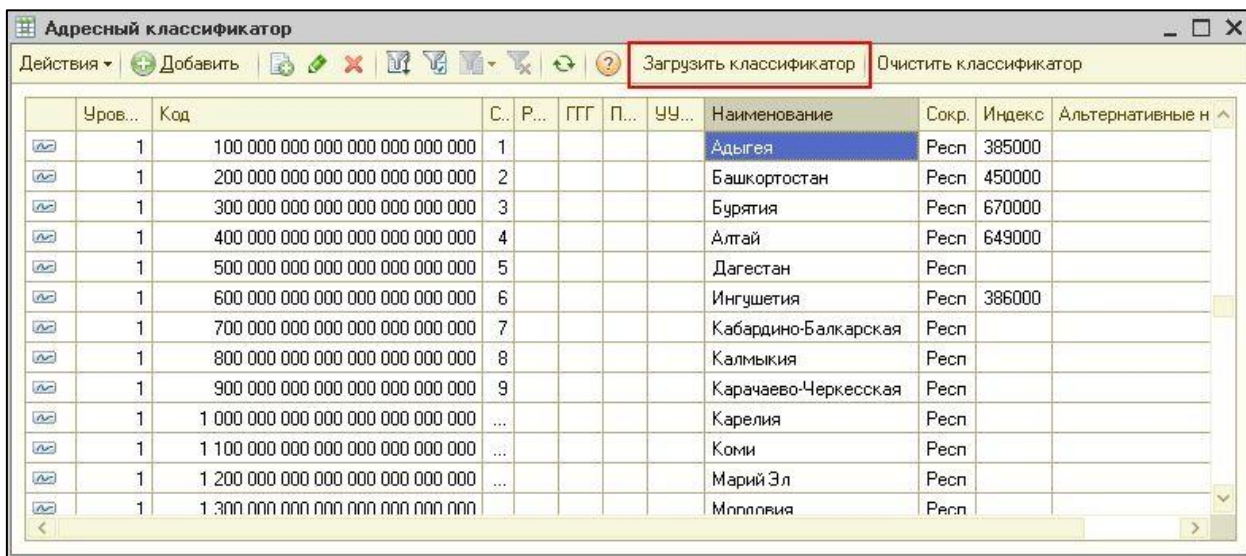
1. Необходимо открыть информационную базу 1С в режиме «Предприятие»;
2. Далее, зайти в меню «Операции» >> «Регистры сведений» >> «Адресный классификатор»;



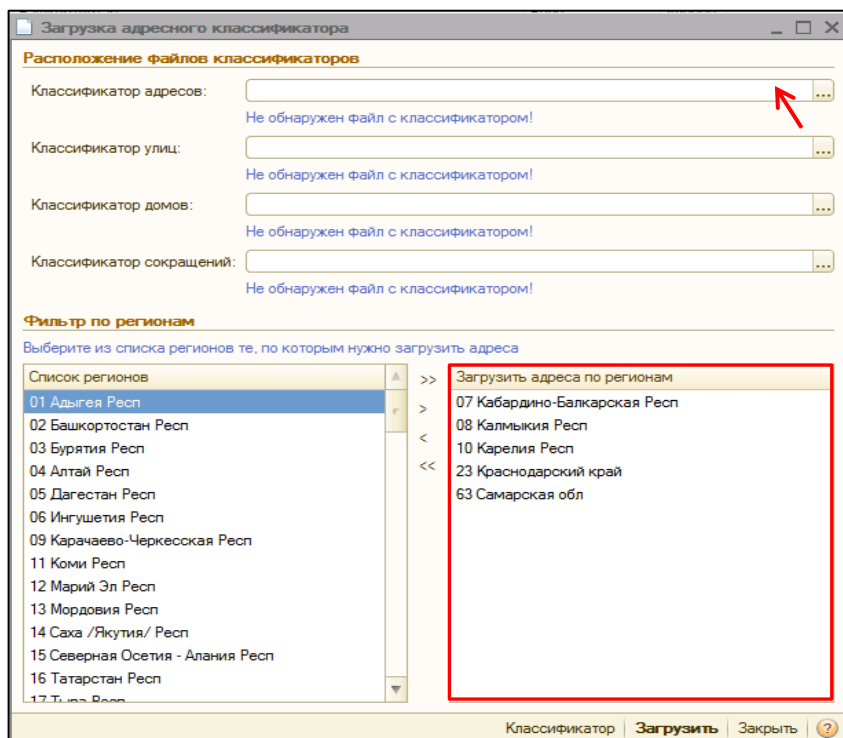
3. Если адресный классификатор абсолютно пуст, то появится окно с предложением загрузки классификатора, в противном случае откроется форма списка регистра сведений;

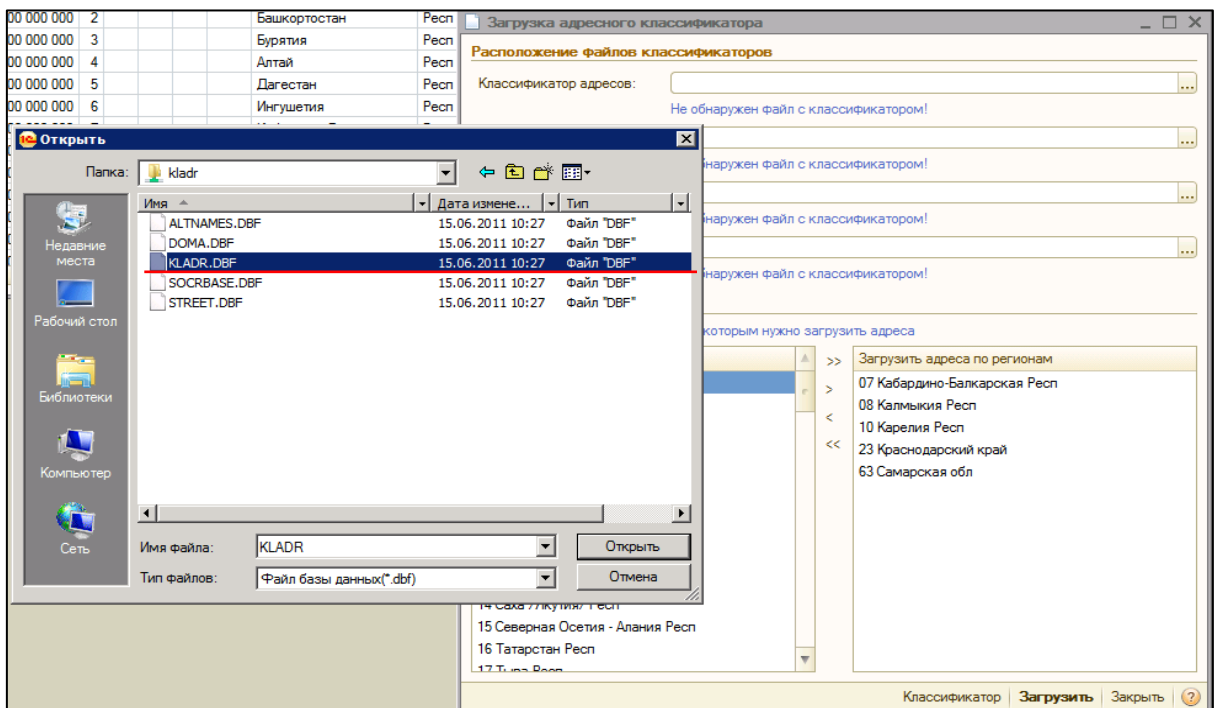
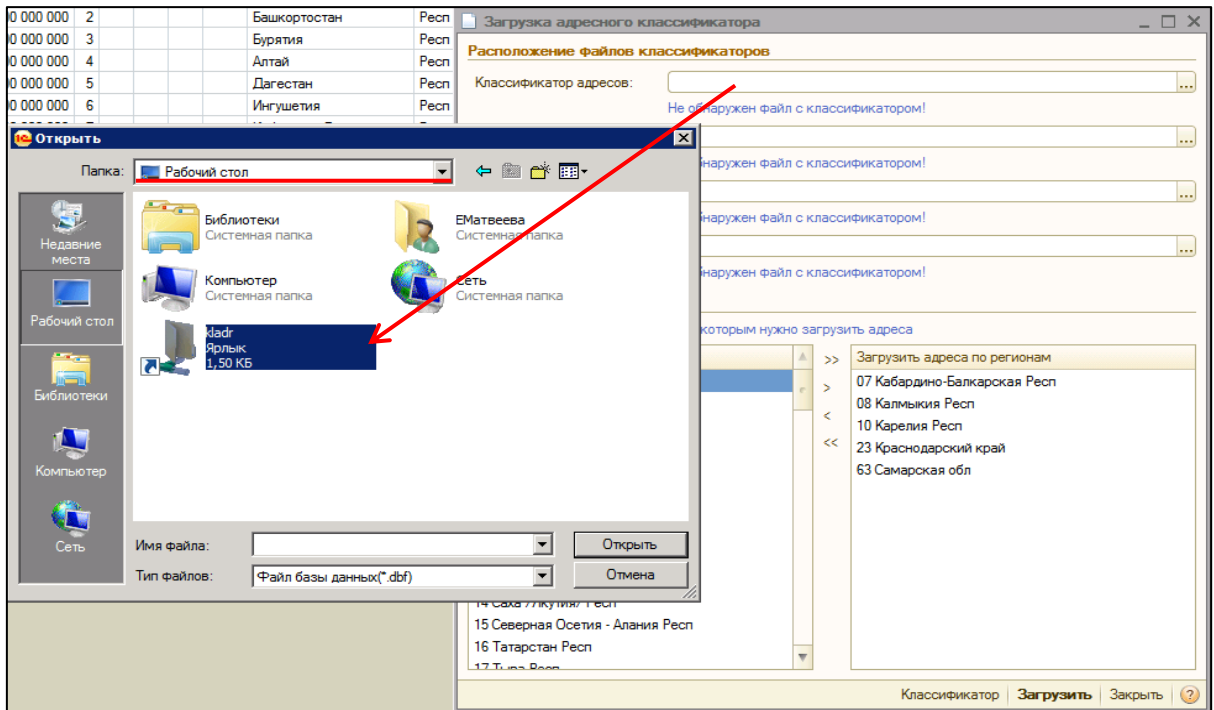


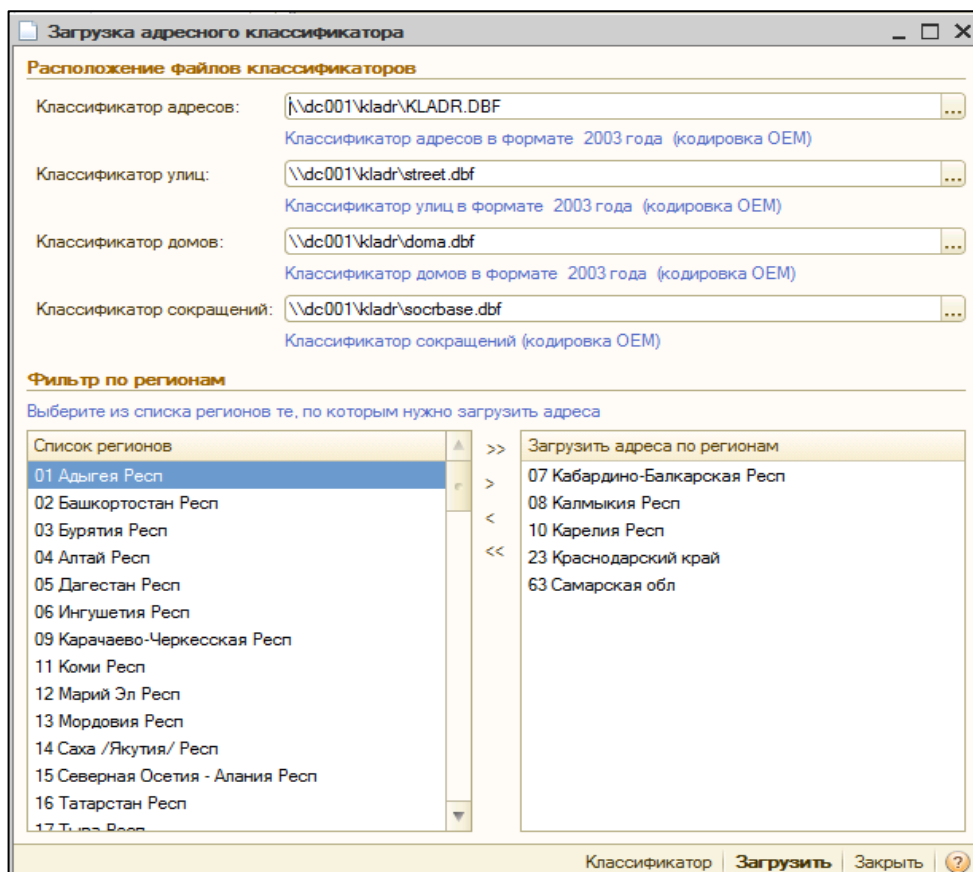
4. Для загрузки классификатора необходимо нажать кнопку «Загрузить классификатор» на командной панели окна;



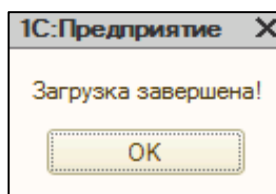
5. Откроется меню "Загрузка адресного классификатора". В форме загрузки необходимо указать путь к файлам КЛАДР и выбрать регионы, по которым необходимо произвести загрузку адресов. Файлы КЛАДР находятся на Вашем рабочем столе в папке kladr.







6. После всех настроек нажать кнопку «Загрузить», начнется процесс загрузки, по завершению процесса появится сообщение



7. После окончания загрузки классификатор готов к работе.